

CONCERTATION

DU 3 OCTOBRE AU 15 DÉCEMBRE 2023

ET SI ON FABRIQUAIT LE FUTUR PARC DU RUISSEAU DES AYGALADES ? *ensemble*



LE GRAND PARC DU NORD DE MARSEILLE SITUÉ ENTRE LES MÉTROS BOUGAINVILLE ET GÈZE

Participez aux rencontres de la concertation pour définir ce futur espace naturel.

EN QUOI CONSISTE LE PROJET ?

Dans le cadre de la réalisation d'une coulée verte de 20 hectares, Euroméditerranée porte le projet de création d'un parc d'ampleur pour le Nord de Marseille : 16 hectares d'espaces naturels, situé entre les stations de métro Bougainville et Gèze. Ce parc permettra de redécouvrir ce cours d'eau oublié, de mieux protéger les riverains contre les risques d'inondation, d'apporter un poumon vert dans ce secteur fortement urbanisé et de proposer de nouveaux usages pour les riverains mais aussi l'ensemble des Marseillais-e-s. Le parc est en cours de conception, sa livraison est prévue pour 2031.



POURQUOI S'APPELLE-T-IL LE PARC DU RUISSEAU DES AYGALADES ?

Le cours d'eau des Aygaldes, aussi appelé Caravelle, est un cours d'eau de 17 km qui prend sa source dans le massif de l'Étoile pour transposer sur toute sa longueur la ville de Septèmes-les-Vallons. Il continue ensuite sa route à travers les quartiers du Nord Marseillais Saint-Antoine et les Aygaldes pour enfin se jeter dans la mer Méditerranée à Arenç au Nord de la Joliette. Longtemps nié par l'urbanisation et perçu comme un « égout à ciel ouvert », il est aujourd'hui canalisé. Néanmoins, c'est aussi un cours d'eau aux potentialités certaines, que le projet du parc du ruisseau des Aygaldes entend régénérer sur un tronçon. Ainsi, un des objectifs forts du projet est de remettre à l'air libre le cours d'eau et ainsi de valoriser ce patrimoine naturel.

QUELLES SONT LES AMBITIONS DE CE PARC ?

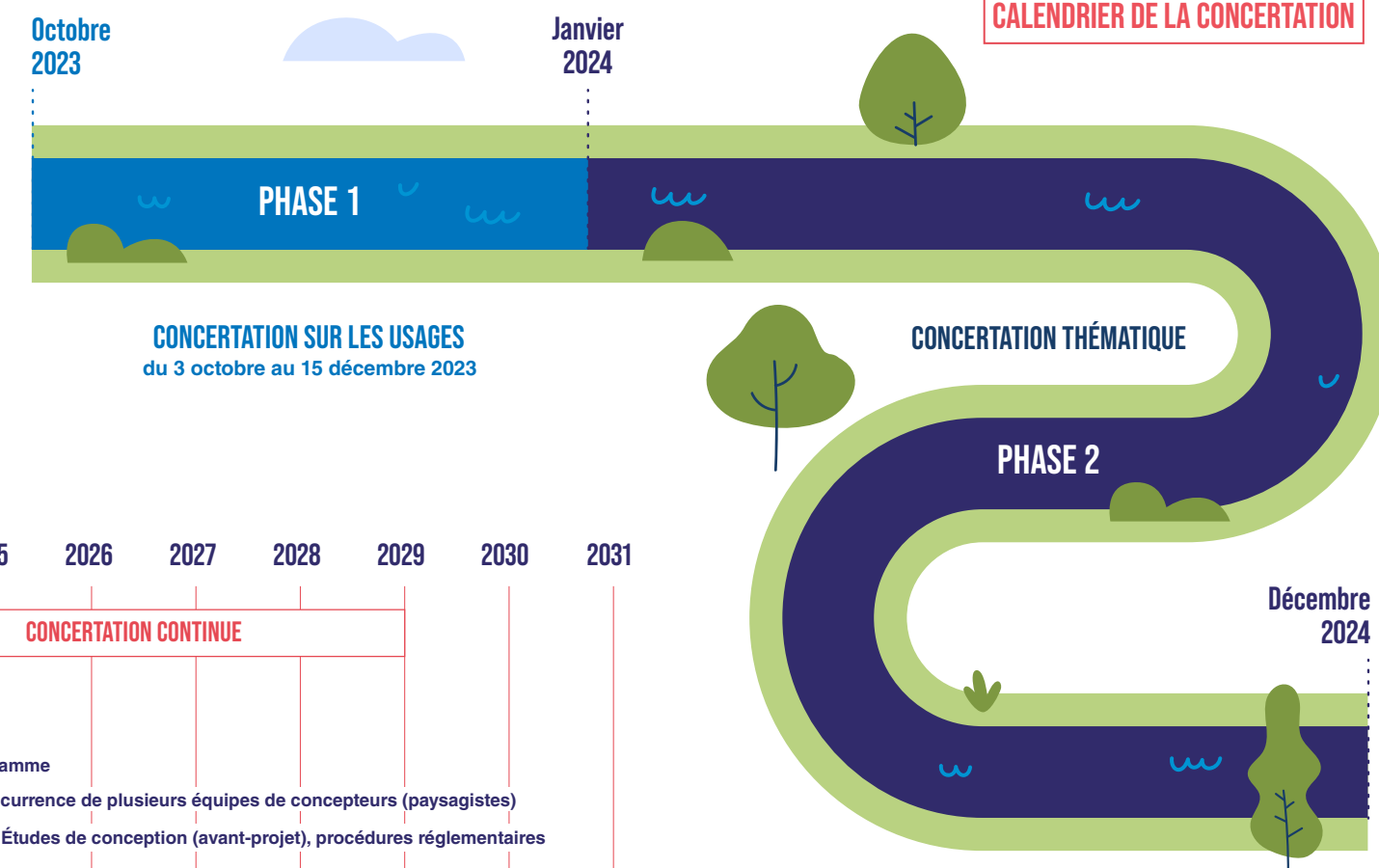
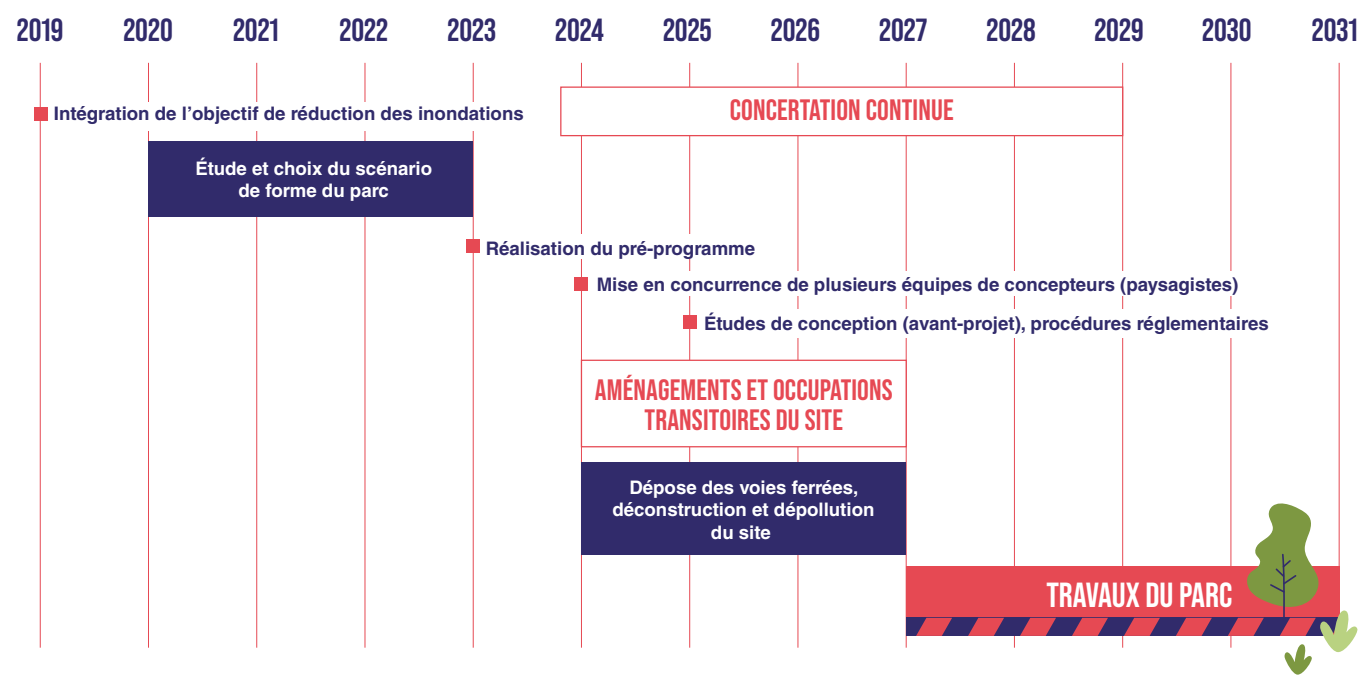
Le futur parc du ruisseau des Aygaldes est un projet d'ampleur qui vise à :

- EAU** : Créer un parc inondable redonnant sa place au cours d'eau des Aygaldes en le remettant à ciel ouvert et en maîtrisant le risque inondation,
- NATURE** : Créer un espace de biodiversité, apportant un espace de nature en cœur de ville,
- PRATIQUES** : Offrir de nouveaux usages de loisirs : promenade, aires de jeux, sport, événements...,
- CONNEXIONS** : Améliorer les cheminements entre les quartiers du Canet et des Crottes par la création de nouvelles voies de déplacement.

QUEL EST LE CALENDRIER DU PROJET ? QUAND EST-CE QUE NOUS POURRONS PROFITER DU PARC ?

Porté par Euroméditerranée et l'ensemble des partenaires, le projet a fait l'objet de premières réflexions pour choisir un scénario définissant le périmètre et la forme du parc.

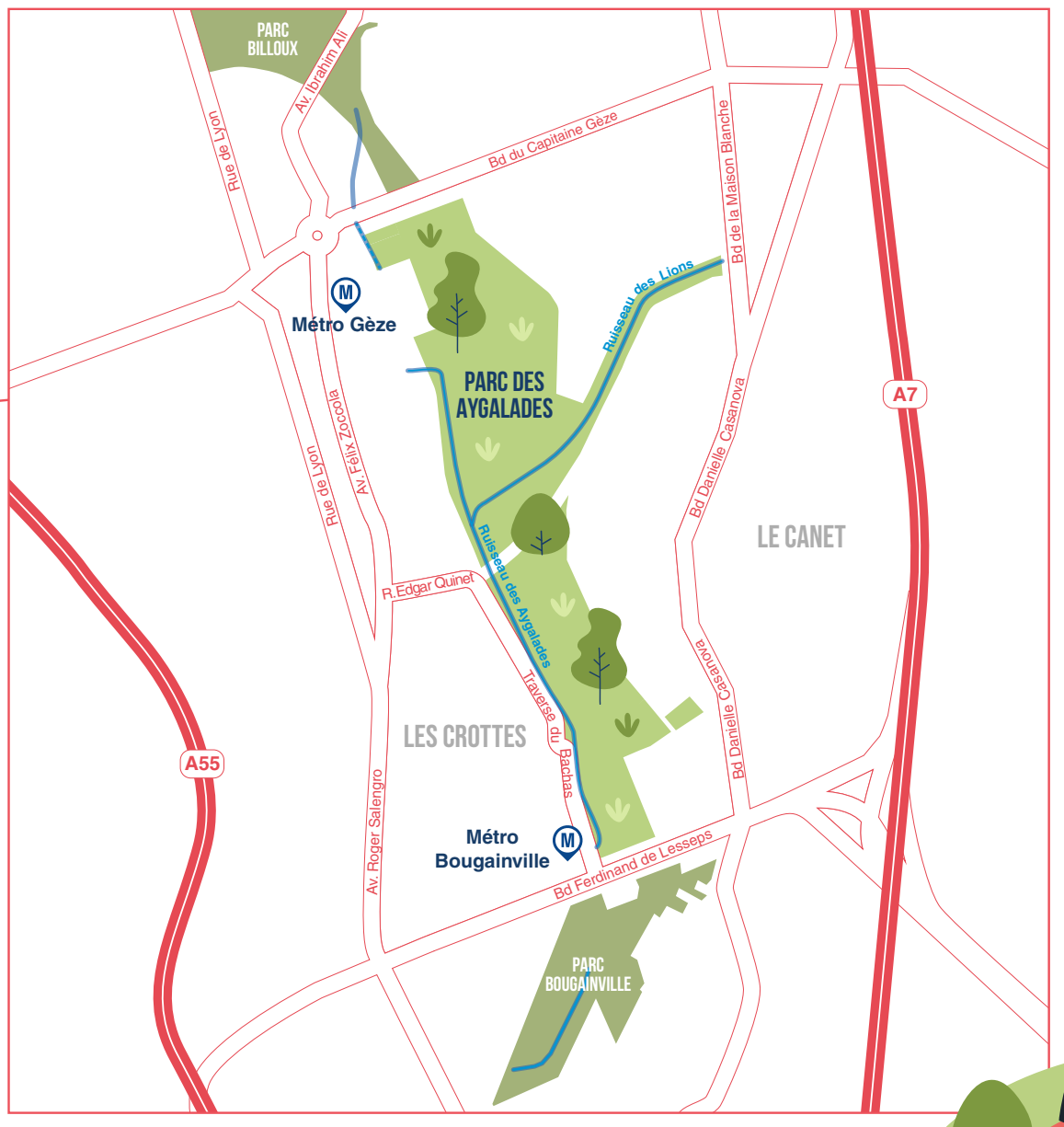
CALENDRIER DU PROJET



Actuellement, les études se poursuivent et s'accroissent. Elles sont menées par un groupement d'urbanistes et paysagistes (Leclercq Associés, Base) qui ont défini un préprogramme fixant les objectifs et ambitions du parc. Les études se poursuivront jusqu'en 2027 afin que le parc soit livré en 2031.

OÙ SE SITUERA LE PARC ?

Le parc du ruisseau des Aygaldes se situera au Nord de Marseille entre les quartiers des Crottes (15^e arrondissement) et du Canet (14^e arrondissement), sur la ligne 2 du métro entre les stations Bougainville et Gèze.



EST-CE QUE JE PEUX DONNER MON AVIS, PARTICIPER À LA CONSTRUCTION DU PROJET ?

Oui. En effet, pour que ce nouvel espace public soit à votre image et intègre au mieux vos attentes en tant que futurs usagers, vous aurez la possibilité de vous informer et donner votre avis aux étapes-clés de la conception du parc. Dès octobre 2023 et tout au long du projet, des temps d'échanges vous seront proposés.

Du 3 octobre au 15 décembre, vous aurez la possibilité de participer à la 1^{re} phase de concertation afin de définir vos besoins et vos pratiques dans ce futur parc. L'ensemble des questions et contributions reçues feront l'objet d'un bilan qui sera transmis aux équipes de concepteurs en compétition. Des réponses à vos différentes propositions seront alors apportées.

- Pour ce faire, vous pourrez :
- Donner votre avis en ligne : espaceparticipatif.euromediterranee.fr
 - Participer aux rencontres de la concertation Réunion de lancement et de présentation le 3 octobre
 - Rencontrer l'équipe de concertation lors de stands mobiles dans l'espace public
 - Envoyer un mail à l'adresse concertation@euromediterranee.fr



PLATEFORME EN LIGNE

RÉUNIONS ET ATELIERS DE CONCERTATION

ATELIERS PÉDAGOGIQUES SUR LE RUISSEAU ET LA NATURE EN VILLE

RENCONTRES D'ACTEURS ET PUBLICS SPÉCIFIQUES

PRÉSENCE DANS L'ESPACE PUBLIC (MÉTRO, ÉVÉNEMENTS)

ADRESSE MAIL : concertation@euromediterranee.fr

OÙ EST-CE QUE JE PEUX M'INFORMER DE L'ACTUALITÉ DU PROJET ?

Vous pourrez retrouver toute l'actualité du projet sur notre site internet. Nous serons également présents dans l'espace public pour répondre à vos questions :

- | Ateliers pédagogiques et participatifs | Présence dans l'espace public |
|---|--|
| Atelier « Renaturer la ville »
21 OCTOBRE 9H30-12H30
L'Atelier Euroméditerranée (2 ^e) | 10 OCTOBRE 10H-12H
Place des États-Unis (14 ^e) |
| Atelier « Quel futur parc ? »
7 NOVEMBRE 14H30-16H30
Centre social du Grand Canet (14 ^e) | 14 OCTOBRE 11H-15H
Place Emmanuelli (15 ^e) |
| Atelier « Quel futur parc ? »
13 NOVEMBRE 18H00-20H00
Ateliers Jeanne Barret (15 ^e) | 25 OCTOBRE 14H-17H
Stade Fontainieu (14 ^e) |
| | 2 NOVEMBRE 14H-16H
Parc Billoux (15 ^e) |

Retrouvez toutes les dates et donnez votre avis en ligne